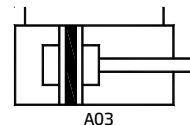


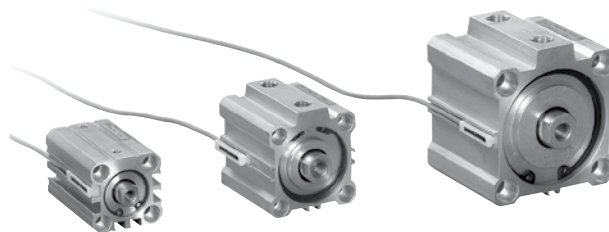
Пневматический цилиндр • Серия А03

Компактные магнитные цилиндры двойного действия (Ø12–100 мм)



Особенности

- Компактная, легкая и малогабаритная конструкция.
- Большая сила сжатия по отношению к размеру.
- Конструкция с низким трением и долговечным уплотнением.
- Эластомерный демпфер.



Применение

Эти компактные цилиндры широко используются в системах автоматики с низкой стоимостью, специализированных станках, промышленном оборудовании, монтажных и установочных приспособлениях и т. д.

Технические характеристики

Диаметр поршня Ø (мм)	12	16	20	25	32	40	50	63	80	100
Стандартная длина хода* (мм)	5, 10, 15, 20, 25, 30, 40		5, 10, 15, 20, 25, 30, 40, 50		5, 10, 15, 20, 25, 30, 40, 50, 60		10, 20, 30, 40, 50, 60, 70, 80			
Рабочая среда	Сжатый фильтрованный воздух, воздушно-масляная смесь									
Диапазон рабочего давления	0,5–10 бар									
Температура среды	5–60°C									

* Для получения информации о цилиндрах с нестандартными или удлиненными штоками обращайтесь к своему менеджеру.

Усилие на штоке (сила в Н: 1 Н = 0,1 кгс)

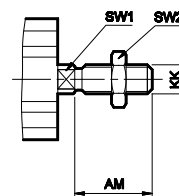
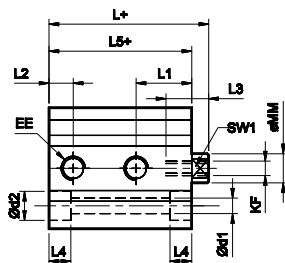
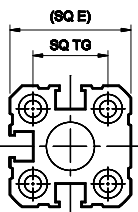
Диаметр поршня Ø (в мм)	Ø штока (в мм)		Рабочее давление в бар								
			2	3	4	5	6	7	8	9	10
12	6	Выдвижение	20	30	40	50	60	70	80	90	100
		Втягивание	15	22	30	38	46	53	61	68	76
16	8	Выдвижение	36	54	72	90	108	126	144	162	180
		Втягивание	27	40	54	67	81	95	108	122	135
20	10	Выдвижение	56	84	112	140	169	196	224	254	282
		Втягивание	42	63	84	106	127	148	169	190	212
25	12	Выдвижение	88	132	176	220	264	308	352	396	440
		Втягивание	68	102	136	170	204	238	272	306	340
32	16	Выдвижение	145	217	289	362	434	507	579	651	724
		Втягивание	108	162	217	271	325	380	434	488	542
40	16	Выдвижение	226	339	452	565	678	792	905	1018	1130
		Втягивание	190	285	380	475	570	665	760	855	950
50	20	Выдвижение	353	530	706	884	1060	1237	1414	1590	1767
		Втягивание	297	445	594	742	890	1039	1187	1336	1484
63	20	Выдвижение	561	842	1122	1403	1683	1964	2244	2525	2805
		Втягивание	505	757	1009	1261	1514	1766	2018	2270	2523
80	25	Выдвижение	905	1357	1809	2262	2714	3167	3619	4072	4524
		Втягивание	816	1225	1633	2041	2449	2857	3266	3674	4082
100	30	Выдвижение	1414	2120	2827	3534	4241	4948	5655	6362	7068
		Втягивание	1287	1929	2573	3216	3859	4502	5145	5789	6432

(Вышеуказанные значения приведены с учетом потери на трение)

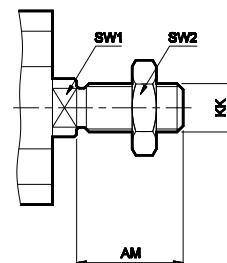
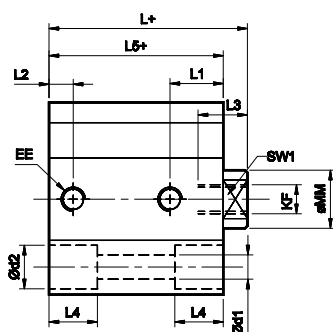
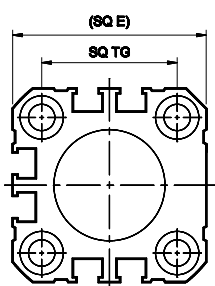
Пневматический цилиндр • Серия А03

Базовый цилиндр

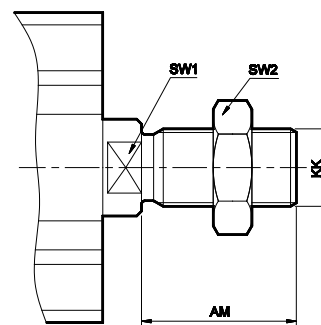
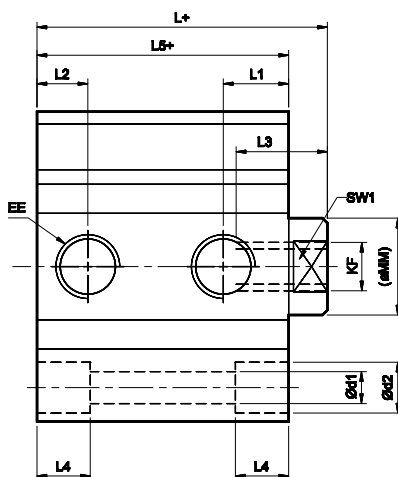
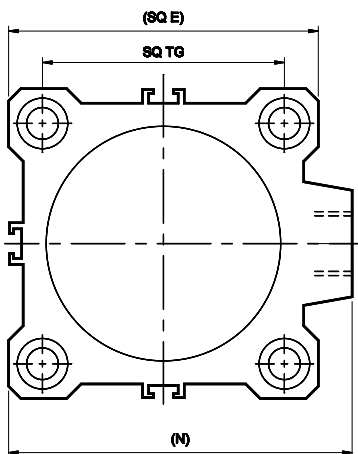
Размеры — Ø12, Ø16



Размеры — Ø20, Ø25



Размеры — Ø32, Ø40, Ø50, Ø63, Ø80, Ø100

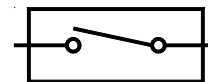


+ Добавить ход

Диаметр поршня Ø	KF	MM	L3	d1	d2	L4	SW1	L1	L2	EE	TG	E	N	L5	L	KK	AM	SW2
12	M3x0,5	6	6	3,5	6	3,5	5	11,5	5	M5x0,8	15,5	25	-	33,5	37	M6x1	16	10
16	M4x0,7	8	8	3,5	6	4,5	6	11	5,5	M5x0,8	20	29	-	34,5	38	M8x1,25	20	13
20	M5x0,8	10	8	5,5	9	9,5	8	11,5	5	M5x0,8	25,5	36	-	36,5	40	M10x1,25	22	17
25	M6x1	12	12	5,5	9	7	10	11	5	M5x0,8	28	40	-	39	44	M10x1,25	22	17
32	M8x1,25	16	13	5,5	9	9	14	12,5	8	G1/8	34	45	49,5	46	53	M12x1,25	24	19
40	M8x1,25	16	13	5,5	9	9,5	14	11,5	8	G1/8	40	52	57	41,5	48,5	M12x1,25	24	19
50	M10x1,5	20	15	6,6	10,5	11	17	14	10,5	G1/4	50	64	71	47	55	M16x1,5	32	24
63	M10x1,5	20	15	9	13,5	10	17	14	10,5	G1/4	60	77	84	48	56	M16x1,5	32	24
80	M16x2	25	21	11	16,5	13,5	22	18,5	12,5	G3/8	77	98	104	58,5	68,5	M20x1,5	40	30
100	M20x2,5	30	27	11	16,5	12,5	27	21	12,5	G3/8	94	117	123,5	62,5	73,5	M20x1,5	40	30

Пневматический цилиндр • Серия А03

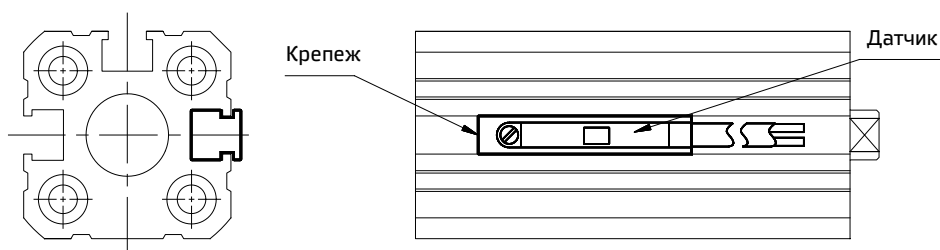
Дополнительные принадлежности для магнитных цилиндров серии А03



Герконовый датчик положения поршня

Функция

Герконовый датчик и крепление в сборе устанавливаются на пневматический цилиндр (серия А03) для определения положения поршня. Поршень цилиндра оснащен постоянным магнитом, который активирует герконовый датчик при приближении к нему. Герконовый датчик замыкает цепь, подавая электрический сигнал, который можно использовать. Точность определения положения зависит от скорости движения поршня.

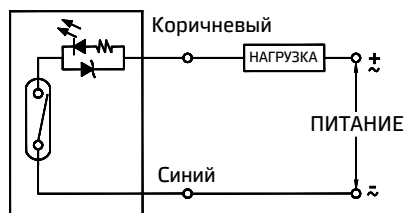


Технические характеристики датчика положения поршня

Модель	AM2012 / AM2032
Подходящий цилиндр	Серия А03
Рабочее напряжение	5–120 В DC/AC
Макс ток	100 мА
Скорость коммутации	макс. 6 Вт
Перепад напряжения	макс. 3,5 В
Логическая схема переключения	Однополюсная группа размыкающих контактов, нормально разомкнутая
Рабочая температура	от -10 до 70° С
Удар	30 G
Вибрация	9 G
Тип защиты	IEC 529, IP67
Цвет светодиода	Красный
Кабель	Ø2,8, 2С, ПВХ, 2 метра

Диаметр поршня	Код для заказа герконового датчика и крепления
Ø12, Ø16, Ø20, Ø25	AM2012
Ø32, Ø40, Ø50, Ø63, Ø80, Ø100	AM2032

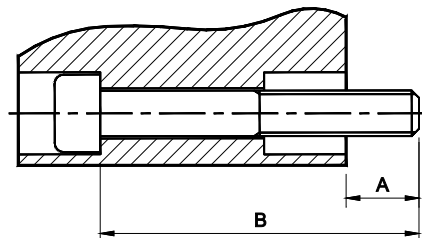
Цепь и схема соединения



4 Пневматические приводы

Пневматический цилиндр • Серия А03

Рекомендуемый размер монтажного болта



* Код для заказа	A	Размер болта B	Код для заказа	A	Размер болта B	Код для заказа	A	Размер болта B	Код для заказа	A	Размер болта B	Код для заказа	A	Размер болта B
A03 012 005	5	M3x40	A03 016 005	5	M3x40	A03 020 005	8	M5x40	A03 025 005	8	M5x45	A03 032 005	8	M5x50
010	5	x45	010	5	x45	010	8	x45	010	8	x50	010	8	x55
015	5	x50	015	5	x50	015	8	x50	015	8	x55	015	8	x60
020	5	x55	020	5	x55	020	8	x55	020	8	x60	020	8	x65
025	5	x60	025	5	x60	025	8	x60	025	8	x65	025	8	x70
030	5	x65	030	5	x65	030	8	x65	030	8	x70	030	8	x75
040	5	x75	040	5	x75	040	8	x75	040	8	x80	040	8	x85
						050	8	x85	050	8	x90	050	8	x95
												060	8	x105
Код для заказа	A	Размер болта B	Код для заказа	A	Размер болта B	Код для заказа	A	Размер болта B	Код для заказа	A	Размер болта B	Код для заказа	A	Размер болта B
A03 040 005	8	M5x45	A03 050 010	9	M6x55	A03 063 010	12	M8x60	A03 080 010	15	M10x70	A03 100 010	15	M10x75
010	8	x50	020	9	x65	020	12	x70	020	15	x80	020	15	x85
015	8	x55	030	9	x75	030	12	x80	030	15	x90	030	15	x95
020	8	x60	040	9	x85	040	12	x90	040	15	x100	040	15	x105
025	8	x65	050	9	x95	050	12	x100	050	15	x110	050	15	x115
030	8	x70	060	9	x105	060	12	x110	060	15	x120	060	15	x125
040	8	x80	070	9	x115	070	12	x120	070	15	x130	070	15	x135
050	8	x90	080	9	x125	080	12	x130	080	15	x140	080	15	x145
060	8	x100												

* Для поршня Ø12–25 мм использовать только немагнитный болт из нержавеющей стали.

Порядок заказа

A03



Поршень, Ø (мм)	
012	- Ø 12
016	- Ø 16
020	- Ø 20
025	- Ø 25
032	- Ø 32
040	- Ø 40
050	- Ø 50
063	- Ø 63
080	- Ø 80
100	- Ø 100



Ход (мм)	
005	- 5
010	- 10
015	- 15
020	- 20
025	- 25
030	- 30
040	- 40
050	- 50
060	- 60
070	- 70
080	- 80



O - стандартный



M - наруж.резьба

Пример:

Код для заказа цилиндра с Ø поршня 40 мм, ходом 50 мм с внутренней резьбой: A03 040 050 O.

Код для заказа цилиндра с Ø поршня 40 мм, ходом 50 мм с наружной резьбой: A03 040 050 O-M.

Для получения информации об особых требованиях к цилиндрам или иной дополнительной информации обращайтесь к своему менеджеру.